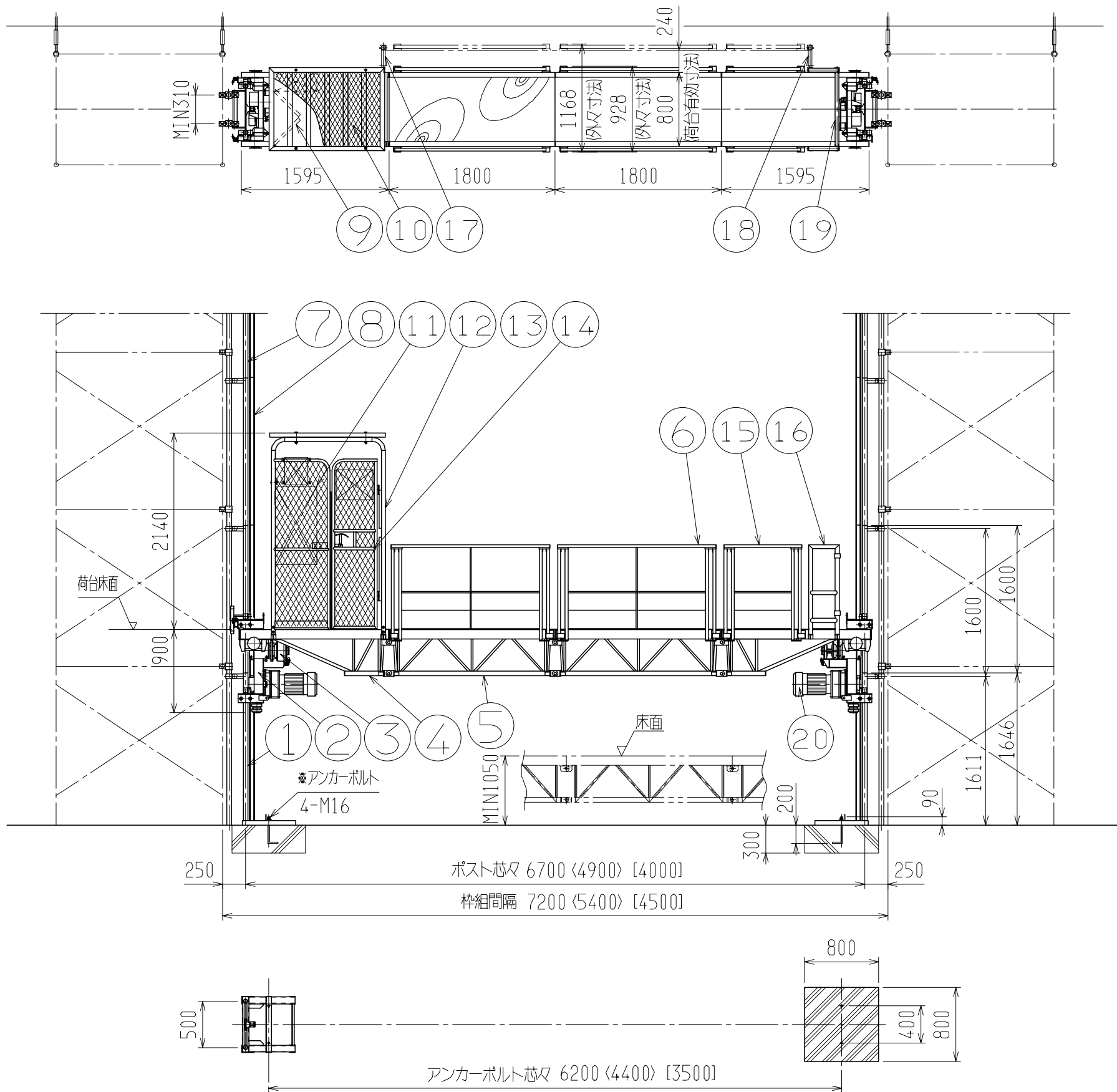


ロングスパンエレベーター HSL-900CⅢ (落とし込み手摺)

Bポスト使用



※アンカーボルトは客先手配をお願いします。

●仕様

枠組間隔L	7200	5400	4500mm
有効長し	6050	5240	3350mm
積載荷重	900Kg, 3人		
最大揚程	50m		
ゲーター有効巾	800mm (1040mm)		
昇降速度	0.16m/s (10m/min) 50/60Hz		
昇降方式	ピンラック駆動方式		
昇降用電動機	2.2kW 2基		
操作方式	手動レバー操作		
電源	200/220V 50/60Hz 3相交流		
安全装置	傾斜時停止装置		
	ガバナ式落下防止装置		
	水平バランサー		
	上昇時制限装置		
	下降時制限/バランサー装置		
	昇降確認プザー		
	非常時停止押ボタン		
	ベース緩衝ゴム		
オプション	逆相警報プザー		
	過負荷防止装置		
	ゲータ (0.9m)		

●主要部品表

No.	部品名
1	ベースポスト
2	駆動フレーム
3	ガバナ式落下防止装置
4	サイドゲーター
5	中間ゲーター
6	手摺 (1.8m)
7	ポスト
8	ピンラック
9	背面扉 (A) (B)
10	ヘッドガード
11	操作盤
12	ヘッドガード支柱 (A)
13	ヘッドガード支柱 (B)
14	乗降口扉
15	手摺 (0.9m)
16	手摺 (D)
17	スライド作業台受
18	手摺 (C)
19	背面パネル
20	電動機