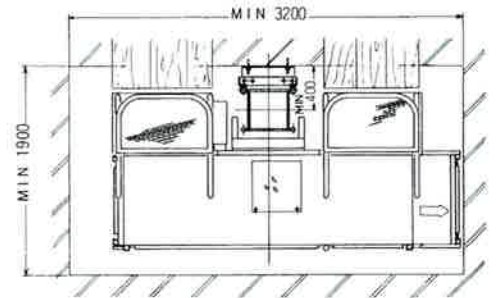
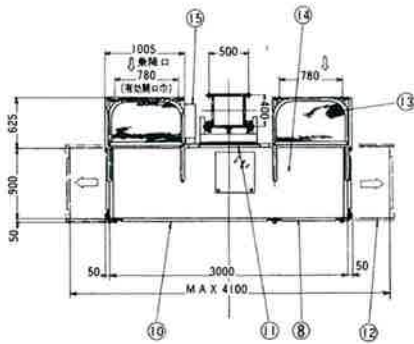


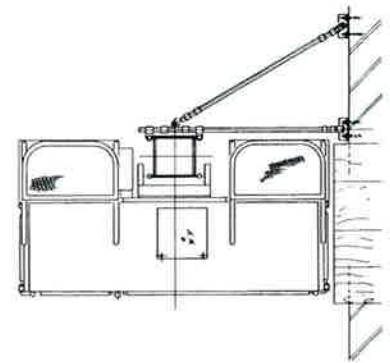
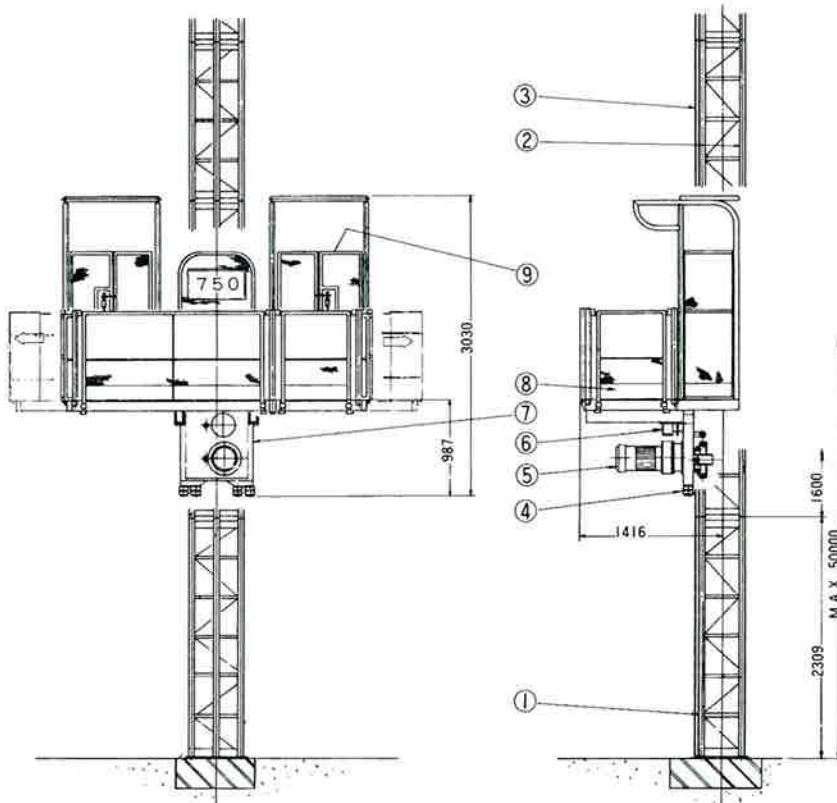
### 全体組立図

### 施工例

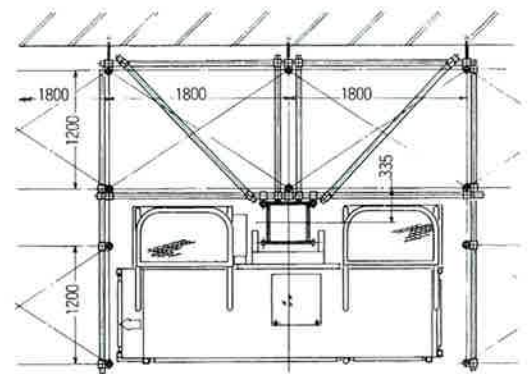
#### 1. 設置例 A



#### 2. 設置例 B



#### 3. 設置例 C (枠組足場)



#### ●主要部品表

No.	部品名
1	ベースポスト
2	ポスト
3	ピンラック
4	ベース緩衝ゴム
5	電動機
6	ガバナー式落下防止装置
7	駆動フレーム
8	落とし込み式手摺 (B)
9	乗降口扉
10	落とし込み式手摺 (A)
11	固定手摺
12	引出し手摺
13	ヘッドガード
14	荷台
15	操作盤

#### ●仕様

積載荷重	750kg (定員2人×2=4人)
昇降速度	10m/min
揚程	MAX50m
有効荷台寸法	900×(3000×4100)
操作方式	搬器内手動レバー操作
電源	200/220V 50/60Hz
電動機	3.7kw×1基
安全装置	ガバナー式落下防止装置 上下制限リミットスイッチ 各扉リミットスイッチ ベース緩衝ゴム